

**ВАЖНО! Если принтер общего пользования выключен, то настройка может оказаться невозможна**

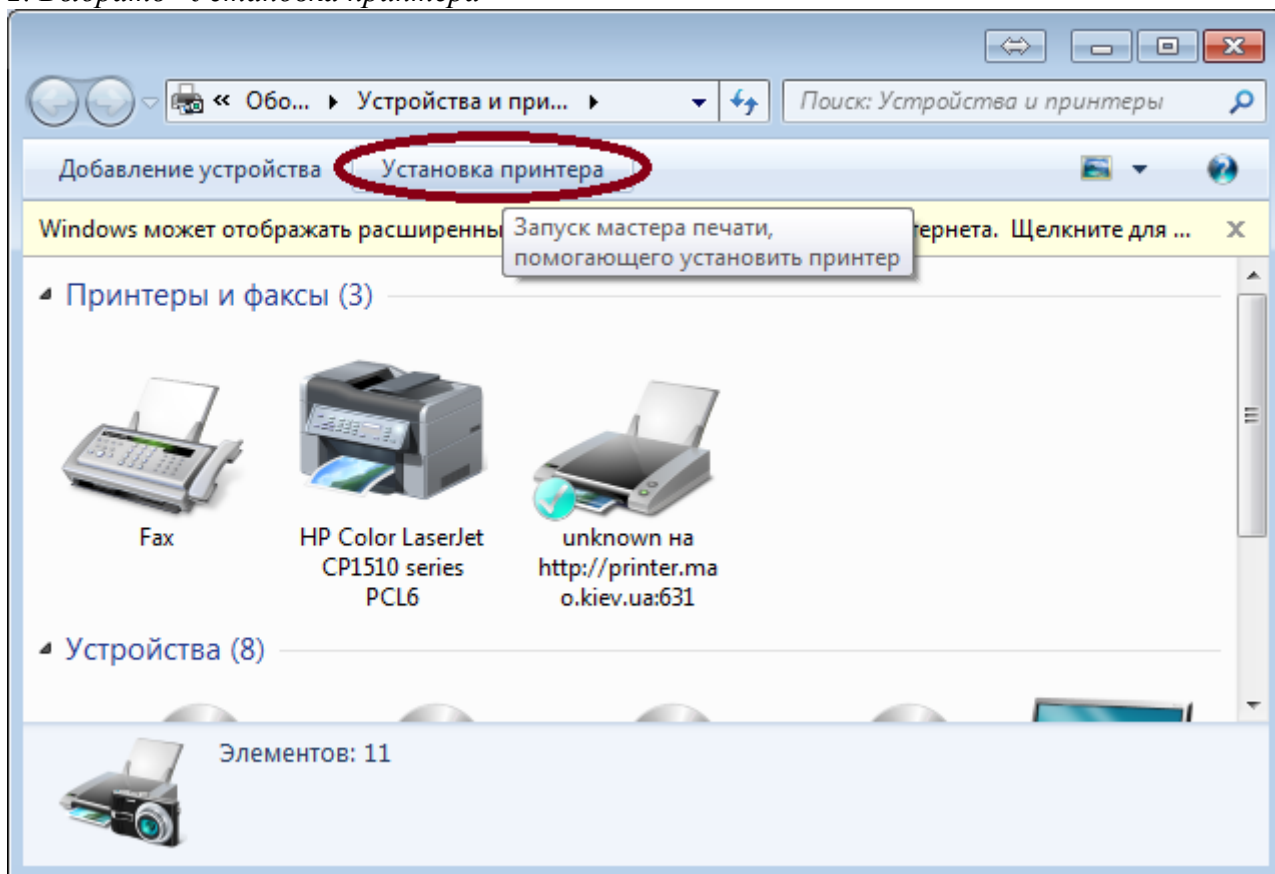
## Настройка принтера общего пользования на примере Windows 7

0. Скачать архив с драйвером (прикрепленный к данному сообщению) в зависимости от разрядности вашей системы (32 или 64)

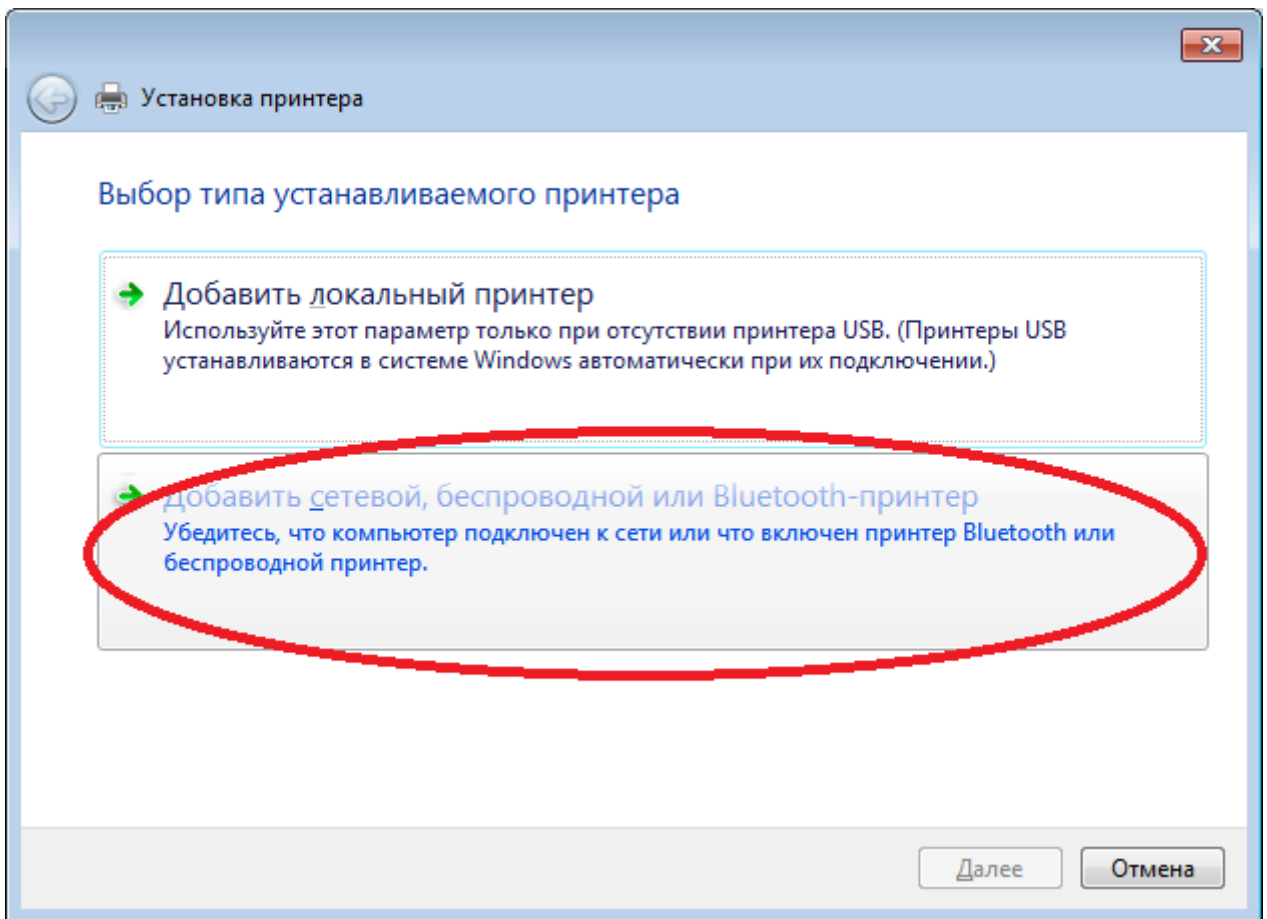
Распаковать его в любую папку

1. Пуск -> Устройства и принтеры

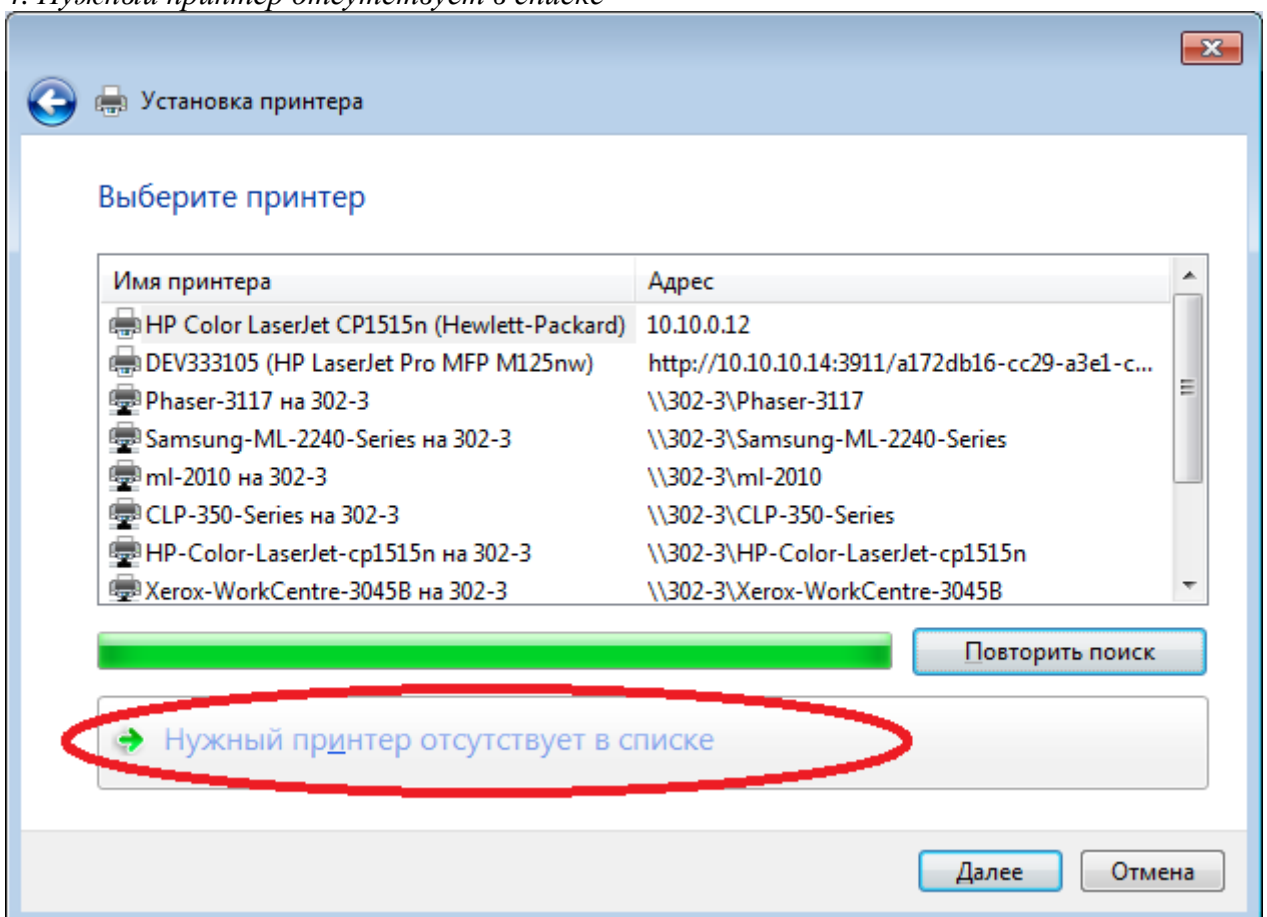
2. Выбрать "Установка принтера"



3. Добавить сетевой, беспроводной или Bluetooth-принтер



4. Нужный принтер отсутствует в списке



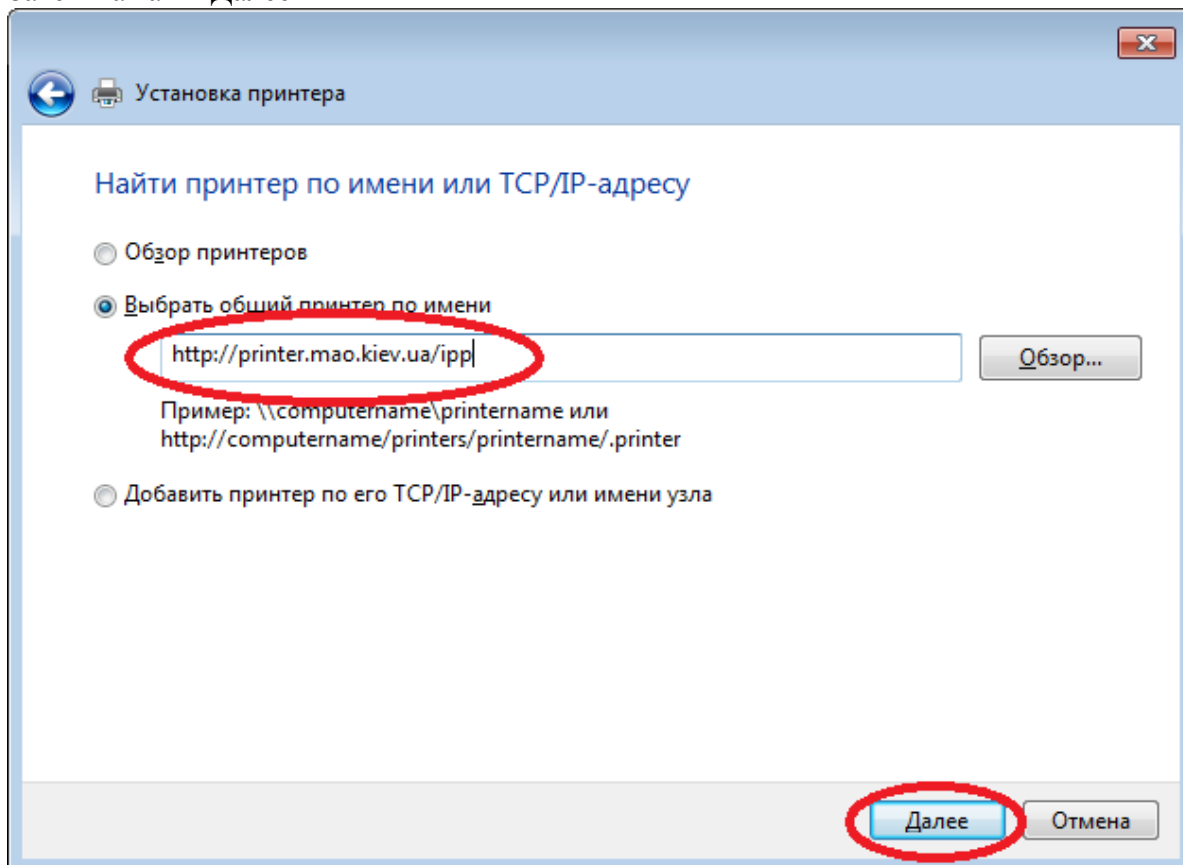
**ВАЖНО!** Даже если вы увидите принтер в списке обнаруженных устройств - Игнорируйте!

5. Выбрать общий принтер по имени

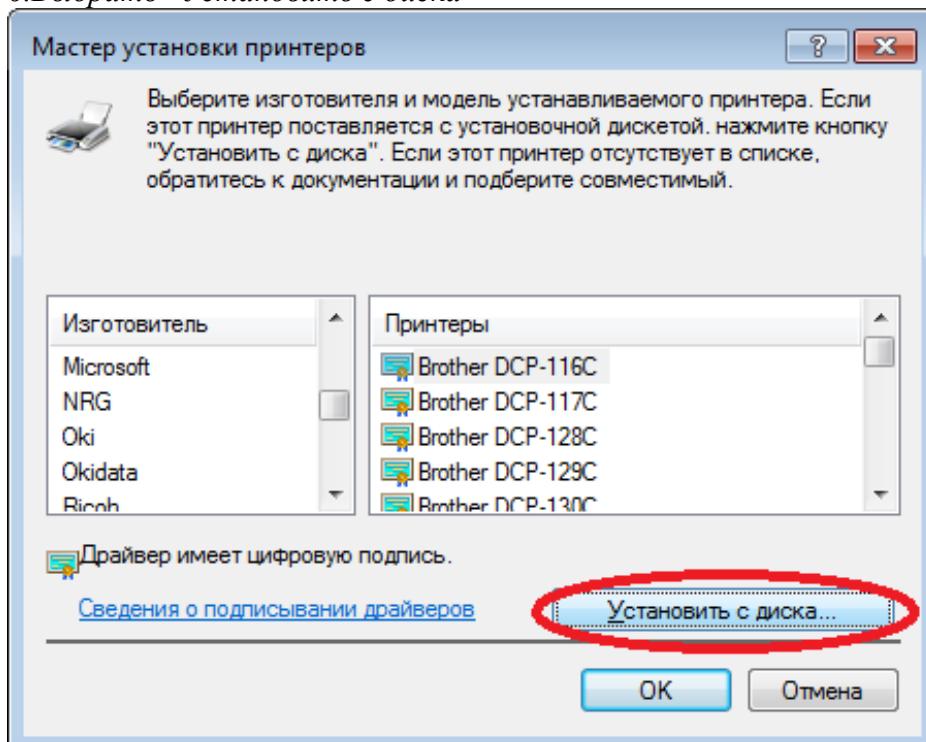
В строке указать

`http://printer.mao.kiev.ua/ipp`

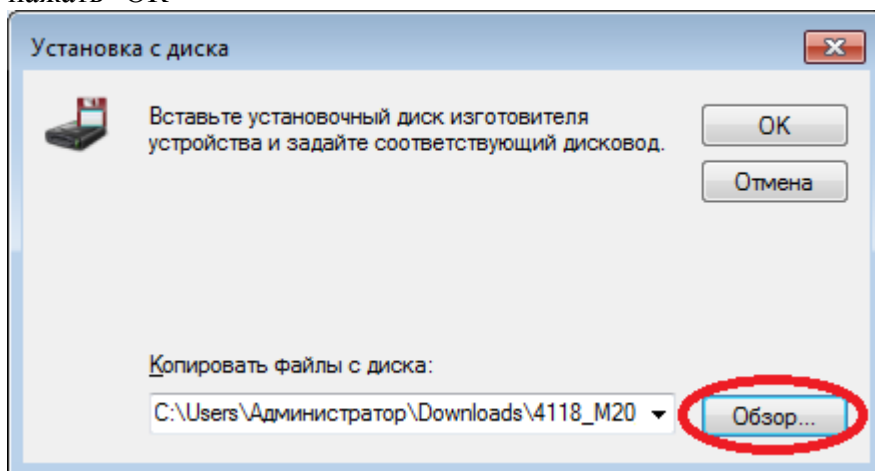
Затем нажать "Далее"



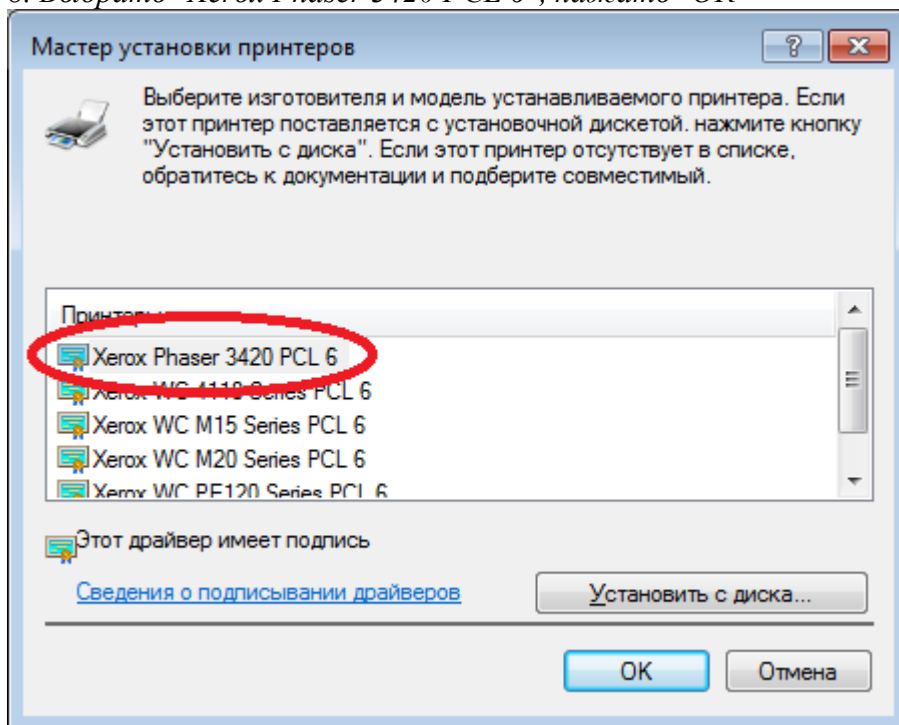
6. Выбрать "Установить с диска"



7. Нажать "Обзор", зайти в папку с распакованным архивом и выбрать *xrxdrv.inf*, затем нажать "ОК"



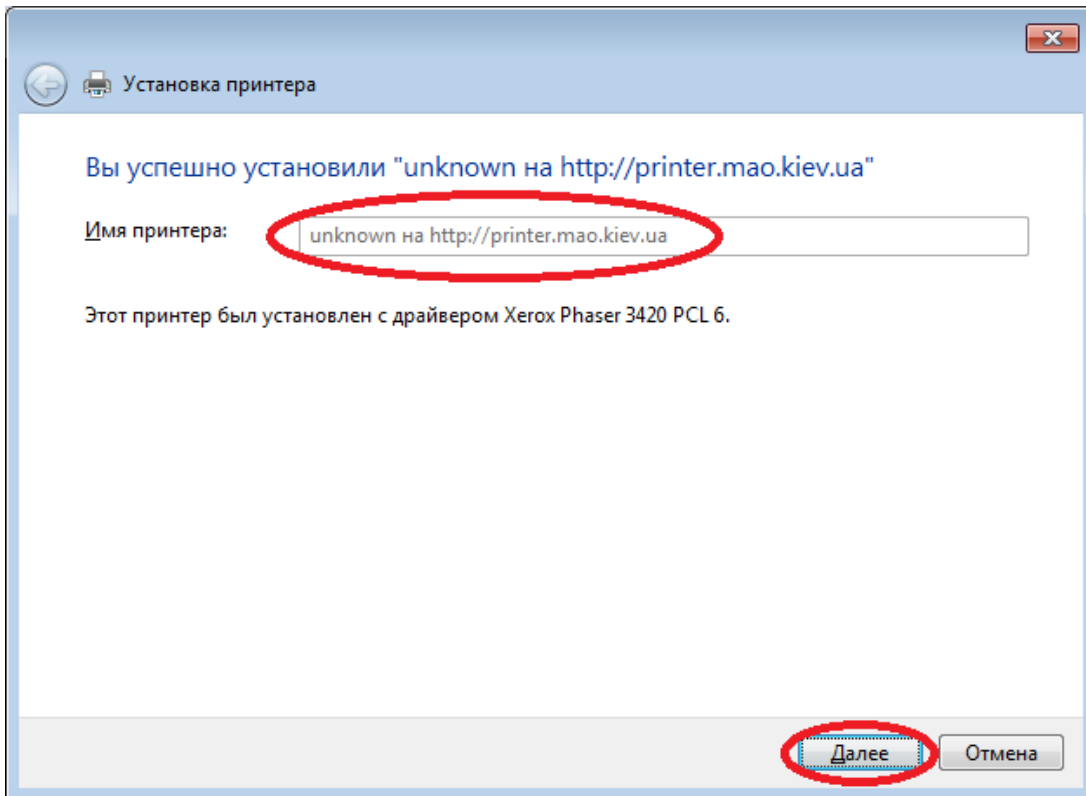
8. Выбрать "Xerox Phaser 3420 PCL 6", нажать "ОК"



9. Обратите внимание, что в качестве имени принтера будет указано unknown на <http://printer.mao.kiev.ua>

К сожалению, это имя принтера вам, скорее всего, не удастся изменить...

Нажимаете "Далее"



10. Снимите маркер использования по умолчанию и нажмите "Готово"

Поскольку принтер в библиотеке может быть выключен в нерабочее время, то указание использования этого принтера по умолчанию может привести к проблемам при открытии документов в Microsoft Office, а именно - время открытия любого документа увеличится до нескольких десятков секунд

